

ICMsys8



L'ICMsys8 est spécialement conçu pour répondre aux essais à réaliser lors des tests d'acceptation des transformateurs de forte puissance. Il reprend les fonctionnalités qui ont fait le succès de l'ICMsystem mais ajoute la possibilité de faire des mesures sur 8 voies en parallèle. Il existe aussi un certain nombre d'options comme les mesures RIV et les mesures acoustiques des DP.

Le fait de pouvoir faire des mesures sur 8 voies en parallèle simplifie grandement les essais des transformateurs de puissance. Avec l'ICMsys8 la durée des essais est considérablement réduite.

Voies indépendantes

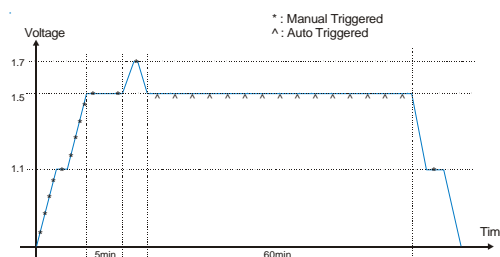
Un quadripôle, un pré-amplificateur et un module d'amplification sont fournis pour chaque voie. Le contrôleur interne de l'ICMsys8 traite les décharges acquises sur chaque voie. L'amplitude crête est enregistrée en mode bipolaire vrai. Les lectures des DP peuvent, en option, être pondérées suivant la norme CEI60270-2000. En plus des 8 voies d'acquisition des DP l'appareil offre 8 voies parallèles pour la mesure et l'acquisition du signal de tension alternatif fourni par les quadripôles.

Acquisition des DP

L'ICMsys8 peut afficher les résultats sous forme de 8 vu-mètres et sous forme de graphes. Comme pour l'ICMsystem il est aussi possible, pour faciliter l'identification des défauts, d'afficher les décharges en fonction de la phase.

Acquisition sur 8 voies en parallèles

L'influence des harmoniques de la tension d'alimentation, souvent rencontrée lors des essais de transformateurs de puissance, peut facilement être mise en évidence grâce à la disponibilité pour chaque voie de la courbe de tension.

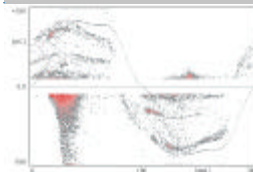
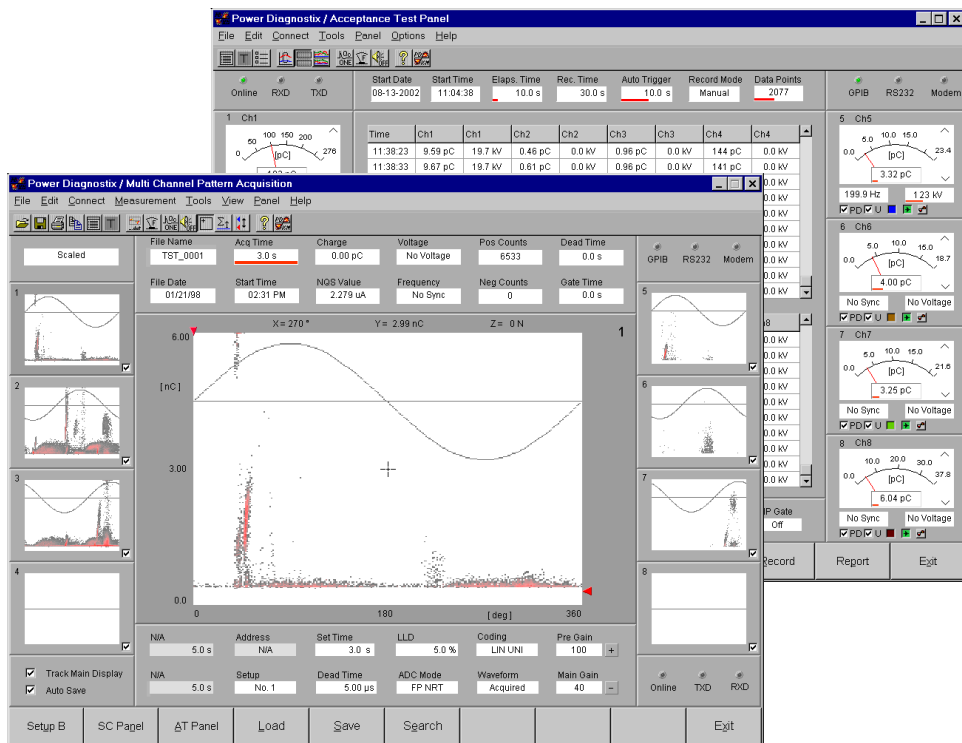
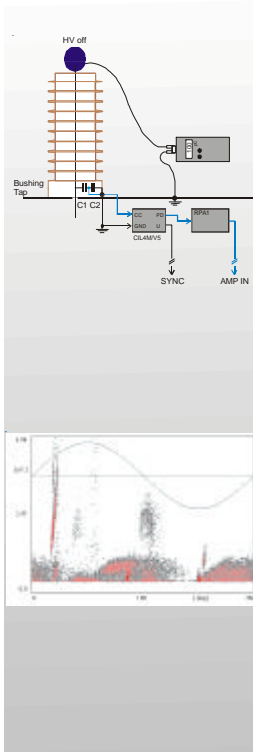


Test type d'un transformateur HT

Logiciel

Le logiciel de contrôle fourni avec l'ICMsys8 permet de réaliser les tests d'acceptation en mode manuel ou automatique.

L'édition des rapports d'essai se fait de manière simple en format Word ou texte. Les documents sont issus de



modèles facilement paramétrables par l'utilisateur.

Dans le mode "tests d'acceptation" le logiciel montre 8 vu-mètres, chacun indiquant le niveau des DP, la tension de test et la fréquence sur chaque voie. Au centre de l'écran s'affichent les valeurs acquises, automatiquement ou manuellement, sous forme de listes ou de graphes. De plus, durant la calibration, la table matricielle des influences entre les différentes voies est construite ce qui peut permettre de localiser la source des DP. Enfin, le logiciel ICMsys8 possède toutes les fonctions déjà connues sur l'ICMsystem, comme l'acquisition, multi-voie et en continu des images des

DP, l'enregistrement vidéo ou l'évaluation statistique.



ICMsys8 dans une salle de contrôle

L'ICMsys8 est le premier appareil disponible sur le marché qui permette l'acquisition réelle sur 8 voies en parallèle pour le test des transformateurs de puissance. Le ICMsys8 ainsi que son logiciel simplifient grandement les essais et réduisent considérablement le temps d'immobilisation du transformateur au stand de contrôle