

## ICMsystem



L'ICMsystem fait partie de la famille des détecteurs de décharges partielles numériques ICMseries conçus par Power Diagnostix. Cet appareil permet l'évaluation de l'état de l'isolation des équipements moyenne et haute tension. L'ICMsystem est utilisable sur une vaste bande de fréquences comprenant les fréquences des réseaux de transport et distribution (50/60 Hz) ainsi que les fréquences spécifiques d'essai, VLF (0.1 Hz), 100Hz ...

La mesure de Décharges Partielles (DP) est une méthode non-destructrice reconnue pour l'évaluation de systèmes d'isolation électrique. L'ICMsystem met à disposition des graphiques numériques haute résolution représentant les DP éventuelles dans les applications suivantes :

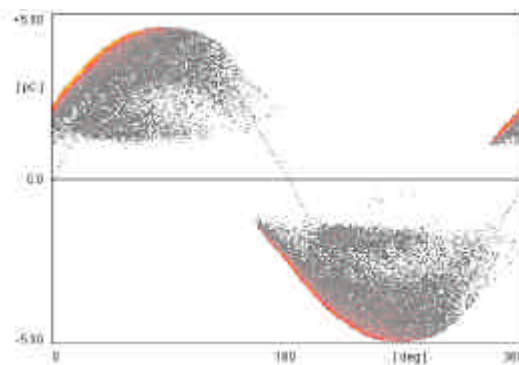
- Postes blindés (GIS)
- Transformateurs et traversées
- Câbles, boîtier de jonction, extrémités
- Electronique de puissance
- Condensateurs
- Autres isolations basse, moyenne et haute tension.

Une grande variété d'accessoires sont ainsi raccordables à l'ICMsystem pour permettre de s'adapter à n'importe quel environnement d'essai haute tension. Une large gamme de préamplificateurs externes permet le contrôle de la bande de fréquence où sont détectées les DP, cette bande peut être comprise entre 40kHz et 2GHz.

*La clé d'une installation flexible est le concept totalement modulable de l'ICMsystem.*

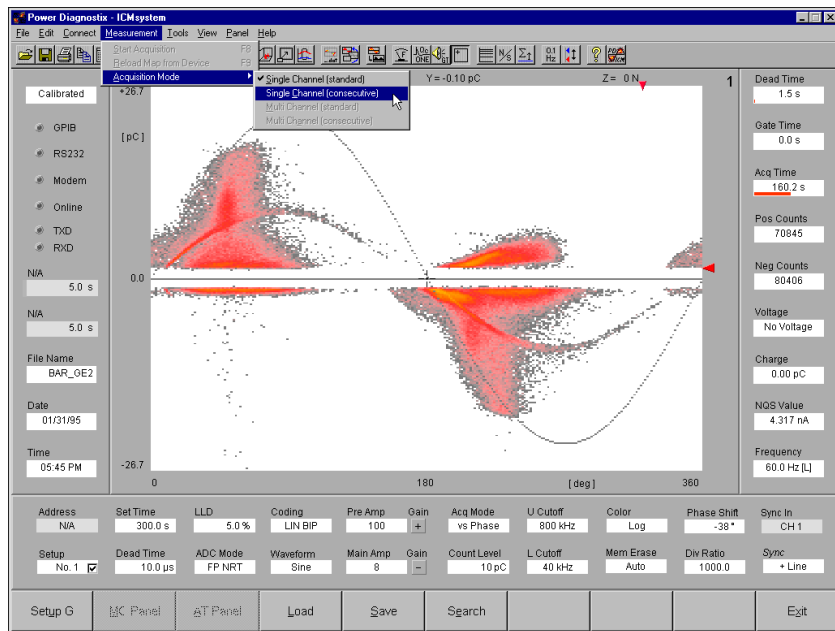
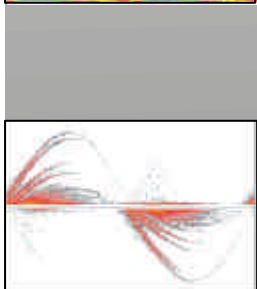
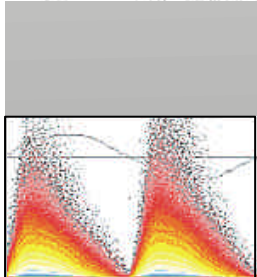
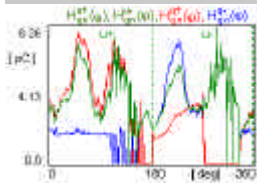
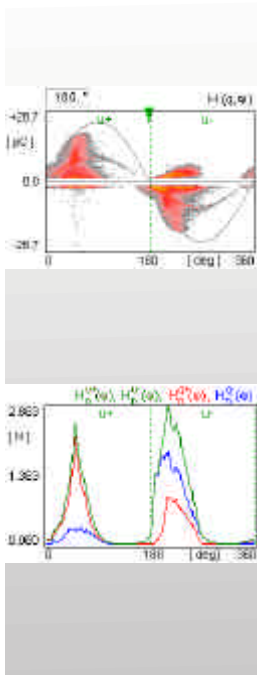
### Flexibilité, diversité

La conception modulaire de l'ICMsystem permet une entière flexibilité.



Exemple de DP

Ce sont les différents dispositifs de couplage, incluant quadripôles, condensateurs de couplage et transformateurs de courant, qui permettent de mesurer les DP dans l'objet d'essai. Comme tous les autres appareils de la gamme ICMseries, l'ICMsystem possède une fonction de suppression de bruits qui bloque aussi bien les parasites stables en phase que ceux indépendants du cycle de la tension d'essai. Le choix du préamplificateur permet aussi d'améliorer le rapport signal-bruit.



## Logiciel PC

Les paramètres opérateurs de l'ICMsystem sont entièrement programmables par ordinateur en utilisant un logiciel Power Diagnostix. L'acquisition des données (DP) reste néanmoins indépendante du PC, les possibles lenteurs de communication ou du PC n'affecteront donc pas le travail de l'ICMsystem. Le logiciel contient les options nécessaires pour l'analyse détaillée ainsi que pour l'impression de rapports d'essais.

## Applications et Options spéciales

Pour des applications telles que des tests DC ou de haute tension par palier, l'ICMsystem permet l'acquisition des DP par rapport au temps (de façon séquentielle) et non pas par rapport à un angle de phase. Des options telles que des

modules de multiplexage, communications par fibre optique ou modem intégrés, permettent d'étendre les capacités de l'ICMsystem. Le module multiplexeur, en combinaison avec le logiciel ICMmux, permet une sélection facile entre huit canaux différents pour les mesures semi-parallèles de DP. La communication par fibre optique offre des conditions de mesure plus sûres et permet la communication entre plusieurs appareils même éloignés les uns des autres. Le modem autorise un accès aux données et le contrôle de l'ICMsystem. Les codes de commandes sont livrés avec l'ICMsystem de manière à ce que l'utilisateur soit en mesure de développer des programmes spéciaux afin d'adapter l'ICMsystem à ses différentes applications ou pour l'intégrer dans un autre système.

Grâce à l'accès complet aux paramètres de contrôle et à la possibilité de télécharger et d'analyser les données DP depuis un PC, l'ICMsystem devient un instrument idéal et indispensable pour l'analyse avancée des décharges partielles, que ce soit dans le secteur de la recherche, de la distribution ou de l'industrie.