

# ICMcompact



L'ICMcompact fait partie de la famille des détecteurs de décharges partielles numériques ICMseries. L'ICMcompact est un petit instrument indépendant permettant l'évaluation des conditions d'isolement lors d'essais moyenne et haute tension. Il est essentiellement utilisé dans la production pour valider la qualité d'un produit.

### Instrument autonome

Mesurer les Décharges Partielles (DP) permet une très bonne évaluation de la qualité de l'isolation électrique. L'ICMcompact de Power Diagnostix permet une manipulation aisée grâce aux boutons poussoirs associés à des menus sur écran LCD. Il existe trois modes d'affichage, un vu-mètre à aiguille une représentation des DP par points en fonction de la phase pour caractériser les défauts et un affichage de type oscilloscopique montrant l'amplitude apparente des décharges avec en fond la courbe de tension.

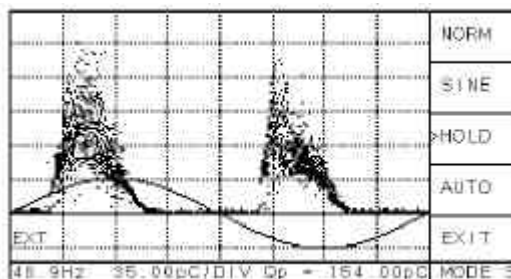
L'ICMcompact est de plus un appareil totalement autonome, il est possible d'y connecter un ordinateur à l'aide d'un logiciel Power Diagnostix et ainsi de le contrôler à

distance, de sauvegarder les résultats et d'imprimer des rapports d'essais.

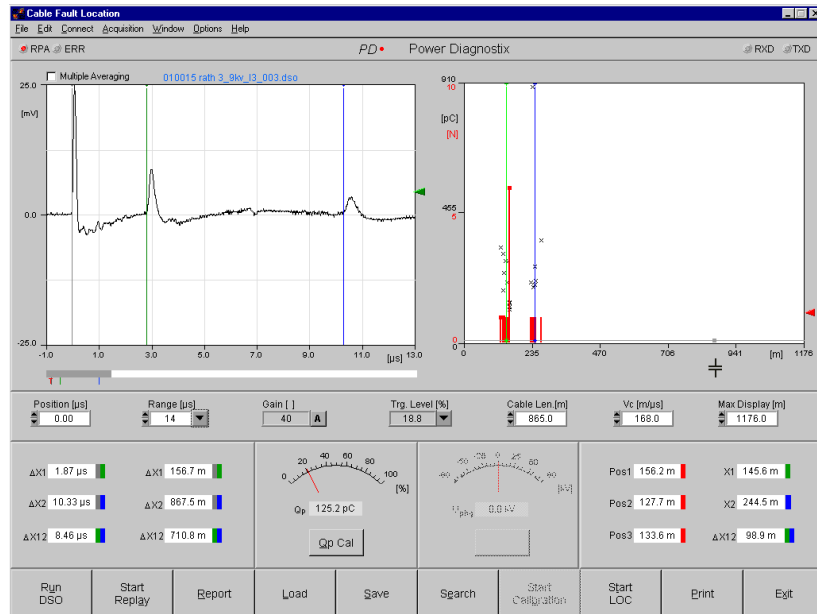
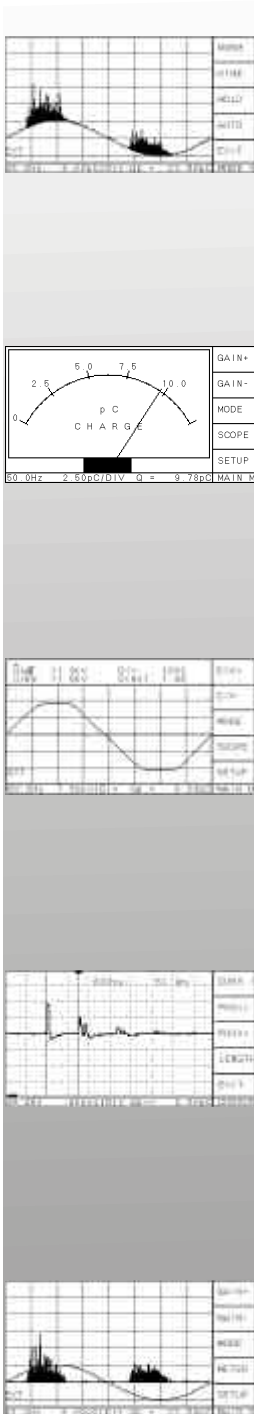
### Applications

Grâce à l'accès rapide aux résultats de mesure et à la manipulation facile, l'ICMcompact, devient le meilleur choix à faire pour des applications telles que le contrôle qualité de produits électriques, d'installation haute tension et d'équipements divers (condensateurs, traversées, installation GIS etc.). Une grande gamme d'accessoires est adaptable à l'ICMcompact, permettant ainsi d'effectuer des essais bien spécifiques ou dans des conditions d'environnements très perturbés.

L'ICMcompact, équipé d'une option DSO peut être utilisé pour la localisation de défauts de DP dans les câbles de puissance haute tension. L'intervalle de temps séparant l'envoi du signal et le retour de son "écho", permet à l'ICMcompact de calculer avec précision la distance entre le défaut générant les DP et l'extrémité du câble.



Affichage des DP en fonction de la phase



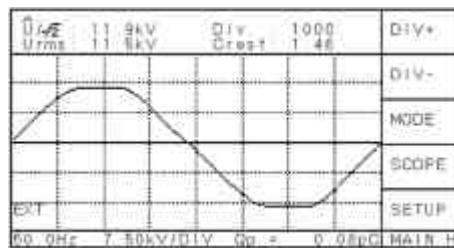
### Localisation des DP dans un câble à l'aide du logiciel ICMcmpPro

L'ICMcompact peut être fourni avec toute la panoplie d'équipement (câbles et capteurs par exemple) nécessaire lors des essais. Cet appareil peut, la plupart du temps, être utilisé avec toute la gamme de préamplificateurs disponible avec la série ICM dans le respect des Normes CEI-60270 et couvrant les fréquences de signaux depuis les ultrasons jusqu'aux UHF (20kHz-2GHz).

Pour s'adapter à toutes applications l'ICMcompact peut être équipé de plusieurs

options:

- Mesure de la tension. Intégration d'une fonction oscilloscope affichant les courbes de tension et calculant  $\hat{U}$ ,  $\hat{U}/\sqrt{2}$ ,  $U_{rms}$  etc.
- Localisation des DP dans un câble. Une platine DSO additionnelle pouvant échantillonner le signal de DP à 100Mec/s.
- Fenêtrage analogique pour supprimer des parasites externes. Cette option offre des mesures de très haute qualité même dans un environnement peu adapté.
- Porte TTL-. Fenêtre pilotée par un signal TTL externe pour synchroniser l'ICMcompact avec un transformateur d'essai à résonance piloté par IGBT.
- Mesures UHF sur matériel blindé (GIS). Affichage avec échelle logarithmique pour l'amplificateur UHF modèle RPA6C.
- Mesures d'ultrasons sur postes blindés (GIS) et accessoires.



Voltmètre HT

Sa facilité d'utilisation, sa flexibilité et sa petite taille font de l'ICMcompact de Power Diagnostix le meilleur choix pour vos tests de routine. Il est utilisable aussi bien dans les sites de fabrication que sur les chantiers.