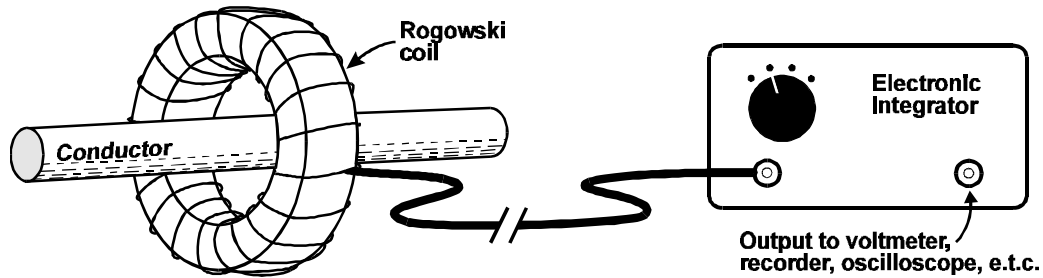
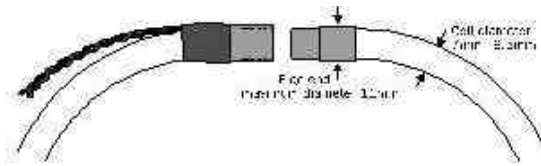


# CAPTEURS DE ROGOWSKI



## TORES RIGIDES

### Référence : Description

2100/73	Tore de Rogowski rigide, diamètre 73mm, diam ext. 122mm (SX-76)
2100/97	Tore de Rogowski rigide, diamètre 97mm, diam ext. 146mm (SX-100)
2100/147	Tore de Rogowski rigide, diamètre 147mm, diam ext. 196mm (SX-150)
3200/50	Potted' Rogowski coil diam. Int. = 50mm, diam ext. = 72mm (minimum quantity 20)

Option : Tores rigides ouvrants (série 2100)

## TORES FLEXIBLES

### Référence Longueurs

1000/xx	xx = 0.5m	xx = 1m	xx = 1.5m	xx = 2m	xx = 2.5m	xx = 3m
1100/xx	xx = 0.5m	xx = 1m	xx = 1.5m	xx = 2m	xx = 2.5m	xx = 3m
1200/xx	xx = 0.5m	xx = 1m	xx = 1.5m	xx = 2m	xx = 2.5m	xx = 3m
545/xx	xx = 0.5m	xx = 1m	xx = 1.5m	xx = 2m	xx = 2.5m	xx = 3m

note Les longueurs intermédiaires sont vendues au prix de la longueur supérieure  
 Longueur minimum 33 cm  
 La longueur de câble entre le capteur et l'intégrateur est de 2.5 m en standard mais peut être modifiée